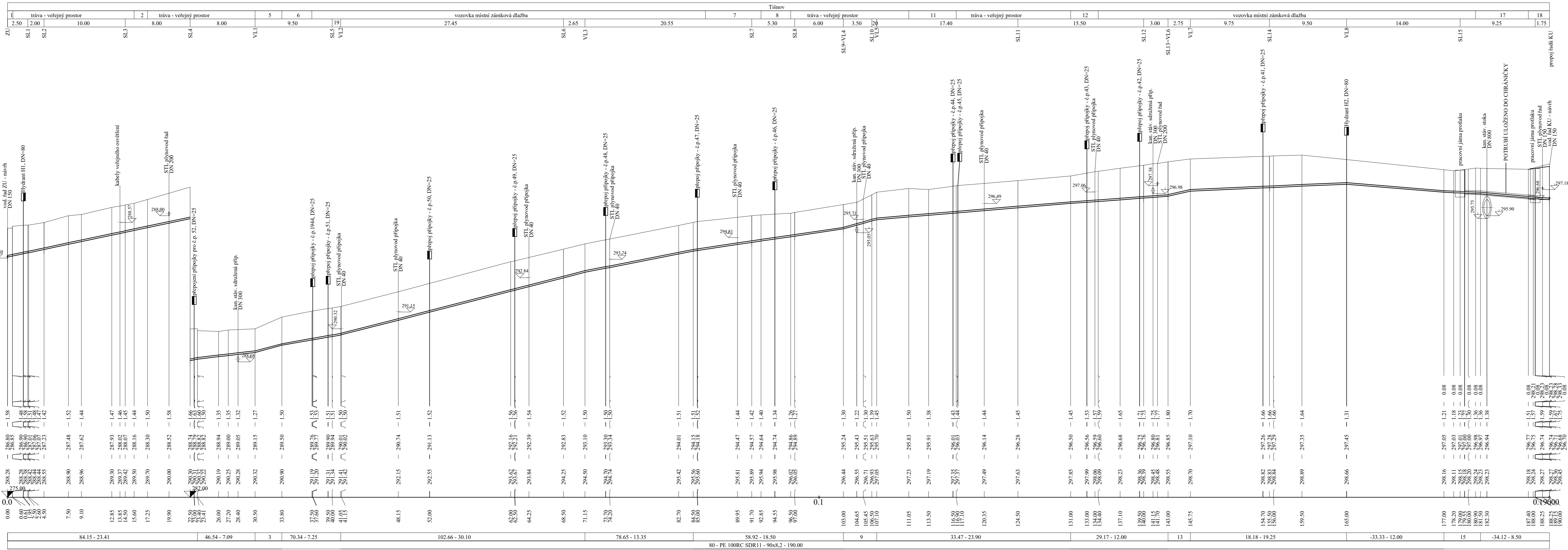


ÚZEMÍ
POVRCH ÚZEMÍ
VZDALENOST ŠÁCHET
NÁZEV LOMU

PP "KU-1"
MĚŘÍTKO 1:250 / 1:100

KÓTA UPRAVENÉHO TERÉNU
HLoubKA VSKOPI
KÓTA DŇA POTRUBÍ
KÓTA STÁVAJÍCÍHO TERÉNU
STANIČNÍ [Km]m

SKLOU [proměr] - DÉLKA [m]
DN [mm] - MATERIÁL - DÉLKA [m]



- LEGENDA:**
- 1) vodorovná roura DN 100
 - 2) vodorovná roura DN 150
 - 3) vodorovná roura DN 200
 - 4) vodorovná roura DN 250
 - 5) vodorovná roura DN 300
 - 6) vodorovná roura DN 350
 - 7) vodorovná roura DN 400
 - 8) vodorovná roura DN 450
 - 9) vodorovná roura DN 500
 - 10) vodorovná roura DN 600
 - 11) vodorovná roura DN 700
 - 12) vodorovná roura DN 800
 - 13) vodorovná roura DN 900
 - 14) vodorovná roura DN 1000
 - 15) vodorovná roura DN 1200
 - 16) vodorovná roura DN 1500
 - 17) vodorovná roura DN 1800
 - 18) vodorovná roura DN 2000
 - 19) vodorovná roura DN 2400
 - 20) vodorovná roura DN 3000

POZNÁMKA:

- SOUŘADNICOVÝ SYSTÉM IJKS (JEJEDNOTNÁ TRIGONOMETRICKÁ SÍŤ KATASTRÁLNÍ, VÝŠKOVÝ SYSTÉM B.P.V. - (BALT PO VYROVNÁNÍ))
- VŠECHNY PODZEMNÍ INŽENÝRSKÉ SÍŤE BUDOU PŘED ZAHÁJENÍM VÝSTAVBY VYTÝČENY. TRASY INŽENÝRSKÝCH SÍŤÍ ZAKRESLENY POUZE ORIENTAČNĚ DLE POSKYTNUTÝCH ÚDAJŮ. PŘI NEZNAMĚM VÝŠKOVĚM ULOŽENÍ PŘEDPOKLAD ULOŽENÍ DLE ČSN 73 6505.
- PODMÍNKY JEJEDNOTLIVÝCH SPRÁVCŮ A DOTYČNÝCH ÚČASTNÍKŮ STAVBY, DANÉ JEJICH PŘEJMENÝM STANOVISKEM, BUDOU DOORŽENY.
- PŘED ZAPOČÍTÍM VÝKOPOVÝCH PRACÍ JE NUTNO NASONDOVAT HL. STÁVAJÍCÍHO VODOVODU, PROVĚŘIT NÁLEŽITĚ KANALIZACE V NEBLÍŽEJŠÍCH ŠÁCHTÍCH. K DISPOZICI NEBYLY PROVĚŘENÉ TRASY A HLOUBKY ULOŽENÍ PŘÍPOJEK STAV. KANAL. A VODOVODU.
- PŘED ZAPOČÍTÍM PRACÍ NA DANĚM ÚSEKU PROVEDE ZHOVOTIVTEL ZA ÚČASTI MAJITELE, PŘÍPADNĚ TECHNICKÉHO DOZORU INVESTORA OVĚŘIT TRASY PŘÍPOJEK.
- PRO PŘESNÉ URČENÍ HRANIC POZEMKŮ PROVEDE ZHOVOTIVTEL VYTÝČENÍ DLE VYHLÁŠKY 26/2007. PODKLADY KATASTRÁLNÍCH MAP, KATASTRÁLNÍ MAPY - PŮVODNÍ KATASTR. TYTO MAPY BYLY VEKTORIZOVANÉ A TRANSFORMOVANÉ NA POLOHOPIŠ.
- ZEMNÍ PRÁCE OD A PO ÚROVNI STÁVAJÍCÍHO TERÉNU

Vypracoval:	Marcela Skřifková	Marcela Skřifková	Datum:	duben 2023
Zodpovědný projektant:	Marcela Skřifková	K. ú. Těnov	Měřítko:	1:250/100
Kraj, územní úřad:	Kraj Vysočina	Jiráskova 514, 666 01 Těnov	Formát:	5 x A4
Objednatel:	Společnost vodovodů a kanalizací Těnovsko	tel: 723 104 072	Škála:	GPS
		e-mail: skrifkova.m@seznam.cz	Číslo výkresu:	F.2-02-02
Áčce:	Těnov ul. Kukýrna - oprava vodovodních řadů (od křižovatky s ul. Kvačnická, po č.p. 40, č.p. 258)			
Část:	SO 02 Oprava vodovodního řadu "KU-1"			
Název přílohy:	Podélný profil - řad "KU-1"			